

BRINGING LIFE  TO PLASTICS



COLOUR vision™



EFFEKTE
& TRENDS

MEHR ALS
NUR FARBEN



INSPIRATION FÜR
DIE KUNSTSTOFFWELT



COLOUR VISION
RESPONSIBILITY



EDEL & EINZIGARTIG
WIE DIAMANTEN



DAS COLOUR VISION FARBKONZEPT

COLOUR VISION ist ein dem Zeitgeist folgendes Farbkonzept, das in Form von Kunststofflinsenplatten innovative Farben, Effekte und Oberflächen in ausgesuchten Polymeren darstellt.

Erfahrene Trendscouts und innovative Coloristen arbeiten aktiv an den Trends von morgen und realisieren gemeinsam jedes Jahr eine neue COLOUR VISION Kollektion. Die COLOUR VISION Serie ist eine Inspirationsquelle für die Welt der Kunststoffe. Sie wird von Markenartikelherstellern, kreativen Designern von Konsumprodukten und Investitionsgütern sowie Kunststoffverarbeitern für neue Produktkonzepte sehr geschätzt.

KREATIVE VIELFALT INSPIRIERT

Mit der Analyse von neuen Farbtrends aus unterschiedlichen Industriebranchen und der Berücksichtigung sozialer Einflüsse im Markt, werden jedes Jahr neue Trendthemen ausgearbeitet. Jedes Thema wird anhand von neun innovativen Linsenplättchen visualisiert.

FARBEN, DIE BEGEISTERN

Die Spezialisierung auf Farben, Oberflächen und Materialien ist uns seit Jahren ein wichtiges Anliegen. Soziale Entwicklungen und damit verbundene Farbtrends werden permanent recherchiert. Die ausgesuchten Farben werden durch besondere Effektpigmente veredelt und erhalten damit eine neue Wertigkeit.

Wir sind der Spezialist für die Rezepturierung und Herstellung von Farb- und Additiv-Konzentraten in Granulatform (Masterbatch) zur Einfärbung, Veredelung und technischen Optimierung von thermoplastischen Kunststoffen. Individuelle Farbeinstellungen werden unter Berücksichtigung kundenspezifischer Anforderungen, kaufmännischer Wünsche, technischer Vorgaben etc. erstellt.

COLOUR VISION
TIMELINE



INSPIRATION FÜR DIE
KUNSTSTOFFWELT



RESPONSIBILITY

Alles was wir heute tun – auf wirtschaftlicher, politischer und sozialer Ebene – hat Auswirkungen auf die Zukunft. Dieser Verantwortung müssen wir uns immer bewusst sein.

Es ist selbstverständlich, alles zu jeder Zeit erwerben zu können, sowohl beim Händler vor Ort als auch online. Wir kaufen viele Dinge, die wir eigentlich gar nicht brauchen. Nahezu jedes Produkt ist einzeln verpackt und auch die Transportverpackung trägt zum Verpackungsmüll massiv bei, dessen Entsorgung zu einem globalen Problem geworden ist. Insbesondere die Kunststoffindustrie muss über Recycling und Konzepte zur Wiederverwendbarkeit nachdenken. Österreich und Deutschland sind mit ihren Abfallsystemen bereits Vorreiter in dieser Hinsicht, mittlerweile arbeitet aber die gesamte EU an Lösungen für die Zukunft.

Der Schutz unserer Erde in seiner Komplexität muss oberstes Gebot sein, wenn wir unsere Natur auch weiterhin so unbeschwert genießen möchten. Gerade sie liefert eine Vielzahl an Ideen für neue Produkte und alternative Materialien. Jeder Mensch ist angehalten, die wertvollen Ressourcen unseres Planeten verantwortungsvoll zu nutzen und keinen Raubbau damit zu betreiben. In vielen Bereichen ist es schon fast zu spät: Unsere Honigbiene ist bedeutend für unser gesamtes Ökosystem und es muss unsere Aufgabe sein, dem globalen Sterben ganzer Bienenvölker Einhalt zu gebieten.

DIESER APPELL ZUM VERANTWORTLICHEN UMGANG MIT UNSERER ERDE HAT UNS ZUR AUSWAHL DIESER NEUN EFFEKTFARBEN INSPIRIERT. KLAR UND PRÄGNANT VERMITTELN SIE DIE SEHNSUCHT, DIE NATUR WEITERHIN IN IHRER EINZIGARTIGEN SCHÖNHEIT GENIESSEN ZU DÜRFEN.

| NAME | ARTIKELNUMMER | EINSATZKONZ. | LICHT | TEMP. C° | LE in EU |
|---------------------------|---------------|--------------|-------|----------|-------------|
| GLITTER GREEN | HP6BB4667 | E =4% | 7-8 | 300°C | Ja |
| RUSTY MATT RED | SB7BA8027 | E=4% | 7-8 | 300°C | Ja |
| ELBAITE GREEN | HP6BB4717 | E=4% | 6-7 | 290°C | Nein |
| EARLY BLUE METALLIC GLOSS | PP5BB1687 | E=4% | 7-8 | 280°C | Ja |
| UPCYCLED MARBLE | UNS6BB4567 | E=19,5% | 6-7 | 280°C | Ja |
| ORGANIC PURPLE | HP5BB9307 | E=4% | 7-8 | 300°C | Ja |
| BEACH SAND | HP8BA6057 | E=4% | 7-8 | 290°C | ja |
| SHADOW NIGHT GREEN | HP6BB4687 | E=4% | 7-8 | 300°C | Ja |
| HONEYBEE YELLOW | HP2BA5687 | E=4% | 6-7 | 290°C | ja |

COLOUR ViSiON



GLITTER
GREEN



RUSTY MATT
RED



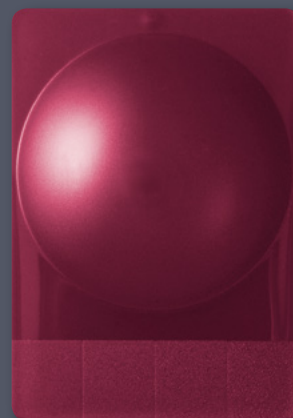
ELBAITE
GREEN



EARLY BLUE
METALLIC GLOSS



UPCYCLED
MARBLE



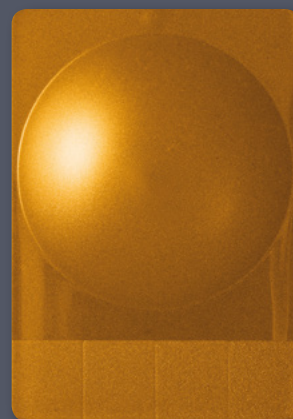
ORGANIC
PURPLE



BEACH SAND



SHADOW
NIGHT GREEN



HONEYBEE
YELLOW

Nº19



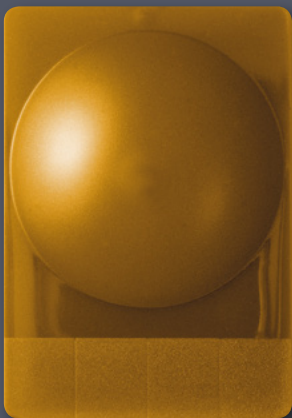
REBEL
RED



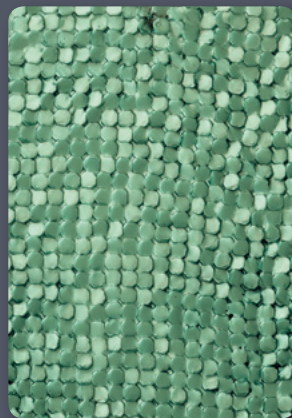
MENTAL
BLUE



ORANGE
MEMORY



SOLID
GOLD



GREEN
METALLIC GLOSS



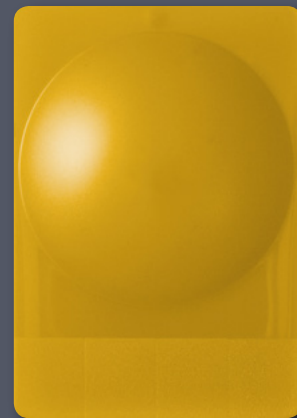
GLITTER
CHROME SILVER



SENSUAL
PINK

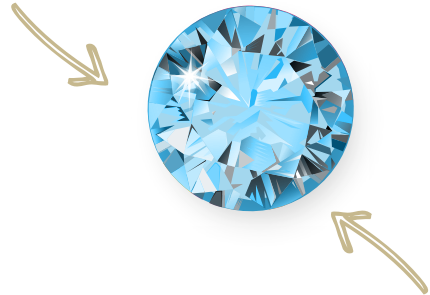


EASE
OF BLUE



GOOD VIBES
YELLOW

SIE BESTIMMEN
DIE FORM



WIR
LIEFERN
DIE FARBE

TIMELINE

Visionen sind inspiriert von der Vergangenheit. Wie unbeschwert waren die 70er Jahre, wo Leichtigkeit, Liebe, Akzeptanz und Toleranz das Leben bestimmten.

Man lebte den Moment – farbenfroh und träumte von einer friedlichen Welt. Wäre es nicht wunderbar solch ein Lebensgefühl wieder zu erleben? Heute sind wir von ständig klingelnden Handys und Reizüberflutung umgeben. Der eine genießt die Annehmlichkeiten des digitalen und urbanen Lebens, der andere blickt mit Skepsis in die Zukunft.

Mitte der 70er Jahre wurden Unternehmen wie Apple und Microsoft gegründet, deren Gründer bereits damals treffsicher unsere Gegenwart voraus sahen. Alexa und Siri gehören bereits zum Alltag und auch Sophia, den humanoiden Roboter gibt es bereits – Drohntaxis ebenso. Künstliche Intelligenz schreitet voran und mehr Roboter übernehmen menschliche Tätigkeiten. In diesem Sinne und als Motto für uns: „Never stop dreaming, never stop asking“

DIESER WANDEL HAT UNS ZU EINER NEUEN FARBENWELT VON 9 TRENDFARBEN ERSTELLT. DIESE SIND EINE MISCHUNG AUS NOSTALGIE UND MODERNE, EMOTION UND INTELLIGENZ, PASTELLIGER WÄRME UND METALLISCHER KÜHLE.

| NAME | ARTIKELNUMMER | EINSATZKONZ. | LICHT | TEMP. C° | LE in EU |
|-----------------------|---------------|--------------|-------|----------|----------|
| REBEL RED | HP4BB3397 | E=4% | 7-8 | 300°C | Ja |
| MENTAL BLUE | HP5BB9267 | E=4% | 7-8 | 280°C | Ja |
| ORANGE MEMORY | HP3BA4827 | E=5% | 7 | 280°C | ja |
| SOLID GOLD | HP7BA7907 | E=5% | 7-8 | 230°C | Ja |
| GREEN METALLIC GLOSS | HP6BA6757 | E=2% | 7-8 | 300°C | Ja |
| GLITTER CHROME SILVER | HP7BA8047 | E=4% | 7-8 | 280°C | Nein |
| SENSUAL PINK | SB4BB3387 | E=4% | 6 | 300°C | Ja |
| EASE OF BLUE | SB5BB9257 | E=4% | 7-8 | 300°C | Ja |
| GOOD VIBES YELLOW | SB2BA5617 | E=4% | 6-7 | 290°C | Ja |

UNITS DER GABRIEL-CHEMIE GROUP:



Bau- & Landwirtschaft



Freizeit, Sport & Haushalt



Industrie- & Konsumgüter



Kosmetik



Lebensmittelverpackungen



Medizin



GABRIEL-CHEMIE
GROUP

GABRIEL-CHEMIE Gesellschaft m. b. H.

Industriestraße 1

2352 Gumpoldskirchen

Austria

Tel. +43 2252 636 30 0

Fax +43 2252 627 25 0

info@gabriel-chemie.com

WWW.GABRIEL-CHEMIE.COM